

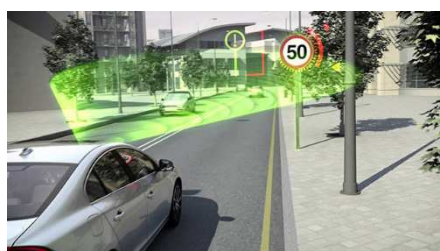
Programme Générique de Formation **LES SYSTEMES D'AIDE A LA CONDUITE (ADAS)**

<i>Objectifs de la formation</i>	<i>Public</i>	<i>Prérequis</i>
<p>A l'issue de la formation, le participant aura acquis :</p> <ul style="list-style-type: none"> • Les connaissances nécessaires afin d'identifier les différentes technologies d'aide à la conduite et leurs éléments constitutifs • Les savoirs et savoir-faire nécessaires afin d'intervenir en toute sécurité sur un système ADAS lors d'opérations de remplacement de pare-brise, quelque-soit le véhicule • Les compétences permettant de réaliser l'ensemble des opérations de calibrage sur un véhicule équipé d'ADAS, dans le respect des préconisations du constructeur. 	<ul style="list-style-type: none"> • Tout intervenant effectuant des opérations de remplacement de pare-brise sur véhicule équipé de systèmes ADAS 	<ul style="list-style-type: none"> • Aucun
<i>Durée</i>	<i>Effectif</i>	<i>Dates et Lieux</i>
<ul style="list-style-type: none"> • 1 jour conseillé (7 heures, modulable selon le niveau de qualification et d'expertise requis) 	<ul style="list-style-type: none"> • Limité à 8 personnes par session 	<ul style="list-style-type: none"> • Nous consulter

Programme de la formation

Activité théorique (en salle)
 Activité pratique (en salle ou en Atelier)

1 - Introduction	Qu'est-ce qu'un ADAS / Les différents niveaux d'ADAS / Raison d'être / La réglementation (historique) / Responsabilités
2 - La technologie ADAS	Identification des noms, des abréviations et des rôles des différents systèmes d'aide à la conduite / Les zones de détection / Identification et localisation des composants utilisés (sur véhicule à l'atelier)
3 - Les éléments constitutifs	Le radar longue distance / Le LIDAR / Les caméras / Le radar courte et moyenne portée / Le capteur à ultrason / La gestion électronique / Les commandes au volant / Configuration via l'écran de navigation / Synoptique
4 - Les différentes méthodes de calibrage	Généralités / Calibrage en statique / Calibrage en dynamique <i>rem</i> : L'outillage nécessaire, les prérequis, la procédure de calibrage et le contrôle final sont détaillés pour chaque méthode
5 - Applications pratiques	Activation - désactivation des systèmes d'aide à la conduite Calibrage des caméras avant : généralités, contrôle de la position et de l'état de la caméra, mise en assiette du véhicule et calibrage en statique d'une caméra avant et arrière avec des cibles multimarques, calibrage en dynamique d'une caméra avant, contrôle de paramètres avec un outil de diagnostic multimarques
6 - Quizz et synthèse	Test de fin de stage et rappels des différents modules vus en salle et en atelier



Programme Générique de Formation **LES SYSTEMES D'AIDE A LA CONDUITE (ADAS)**

Modalités d'accès à la formation

- Plan de formation
- CPF

Modalités, méthodes et moyens pédagogiques

- Formation présentielle
- Pédagogie active et participative, alternance d'exercices en salle et de mises en situation pratiques à l'atelier
- Diaporama d'animation
- Fourniture d'un support de cours comprenant également les travaux pratiques
- Matériel et pièces pédagogiques (véhicules équipés d'ADAS, outils de diagnostic multimarques, outils de réglage et de calibrage, composants, etc.)

Compétences du formateur

- Formateur spécialisé en pédagogie des adultes et techniques d'animation
- Double compétence technique et pédagogique

Modalités d'acceptation du stagiaire à la formation

- Le jour du stage, le stagiaire devra se munir d'une pièce d'identité, de sa convocation au stage, de vêtements de travail et de chaussures de sécurité

Modalités d'évaluation d'atteinte des objectifs de la formation

- Questionnaire individuel d'évaluation des connaissances acquises réalisé en fin de stage

Modalités d'évaluation de votre satisfaction

- Questionnaire individuel d'évaluation de satisfaction à chaud réalisé en fin de stage

Formalisation à l'issue de la formation

- Une attestation de fin de formation est délivrée à l'issue du stage au stagiaire
- Une copie de la feuille de présence est délivrée à l'entreprise et à l'OPCO

Tarif catalogue

- Nous consulter ou consulter le site web www.forvatec.com

Tous nos programmes de formation sont établis conformément à l'article L-6313-1 du code du travail